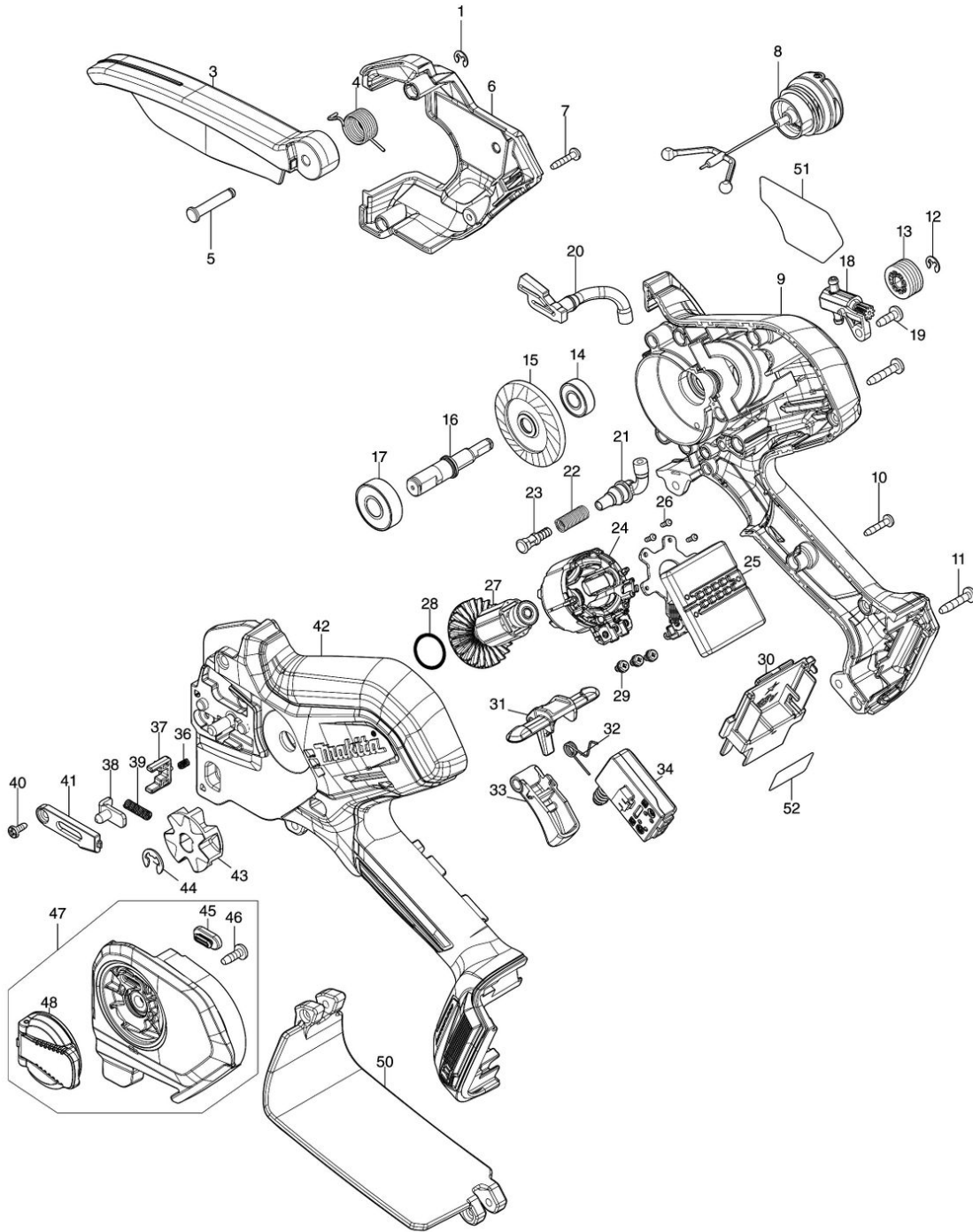


Partdrawing for DUC101SF - Snoeizaag



Model No.DUC101 100MM CORDLESS CHAIN SAW



Nr.	Part nr.	Name
001	961011-9	Stopring E-4
003	413M04-5	Afdekkap UC100D
004	232785-2	Torsieveer 14 UC100D,DUC101
005	256A31-5	Kraagpin 5 UC100D,DUC101
006	413L96-8	Motorhuiskap R UC100D,DUC101
007	266429-2	Tapschroef 3X16 P
008	126832-8	Oliedop DUC353Z
008C10	213894-6	O-ring 25 DUA300
009	183Y31-5	Motorhuis DUC101
009C10	263005-3	Rubber Pen 6 AC320H P
009C20	347A70-7	Tanksteun DUC101
010	266429-2	Tapschroef 3X16 P
011	911138-5	Schroef 4X20 A
012	961011-9	Stopring E-4
013	226884-0	Wormtandwiel DUC353Z
014	211166-3	Kogellager 698Ddw
015	227A17-6	Tandwiel 53 UC100D,DUC101
016	327A89-2	As UC100D,DUC101
017	210059-1	Kogellager hoog T LM004 P
018	141N25-0	Oliepomp DUA300 A
019	266427-6	Tapschroef 4X12 Ms246.4
020	422968-4	Olieleiding 3x60mm DUC101
021	422969-2	Olieleiding 3x25mm DUC101
022	232774-7	Drukveer 6mm UC100D,DUC101
023	413L02-3	Nippel UC100D,DUC101
024	629B92-8	Veld DUC101
025	620M06-6	Controller DUC101
026	266490-9	Parker Ck 2X6Mm DDF483 P
027	619791-8	Anker UC100D,DUC101
028	213A05-9	O-ring 16 SP001G
029	652069-6	Kruiskop Schroef M3X6
030	643874-2	Aansluitunit Dhp483
031	413L98-4	Blokkeerknop UC100D,DUC101
032	232784-4	Drukveer 6mm UC100D,DUC101
033	413L97-6	Schakelaarhandel DUC101
034	650033-1	Schakelaar C3XA DUH506
036	233211-4	Drukveer 2 Bfr540/6844
037	413M02-9	Blokkeerschuij UC100D,DUC101
038	347A69-2	Spanplaat UC100D,DUC101
039	232787-8	Drukveer 4mm UC100D,DUC101
040	266492-5	Tapschroef 3X8Mm Tm3000C P
041	413M03-7	Afdekkap UC100D,DUC101
042	183Y31-5	Motorhuis DUC101
042C10	263005-3	Rubber Pen 6 AC320H P
042C20	347A70-7	Tanksteun DUC101
043	227947-5	Kettingwiel 7 DUC306

Partdrawing for DUC101SF - Snoeizaag



Nr.	Part nr.	Name
044	961013-5	Stopring E-7
045	422970-7	Doorvoertule DUC101
046	266427-6	Tapschroef 4X12 Ms246.4
047	136914-8	Sprocketkap UC100D,DUC101
048	141M77-5	Moer DUC101
050	141M76-7	Handgreepkap UC100D,DUC101
050C10	8062G7-3	Label waarschuw DUC101
051	8584P7-4	Naamplaat DUC101
052	8584R6-0	Label serienr. DUC101